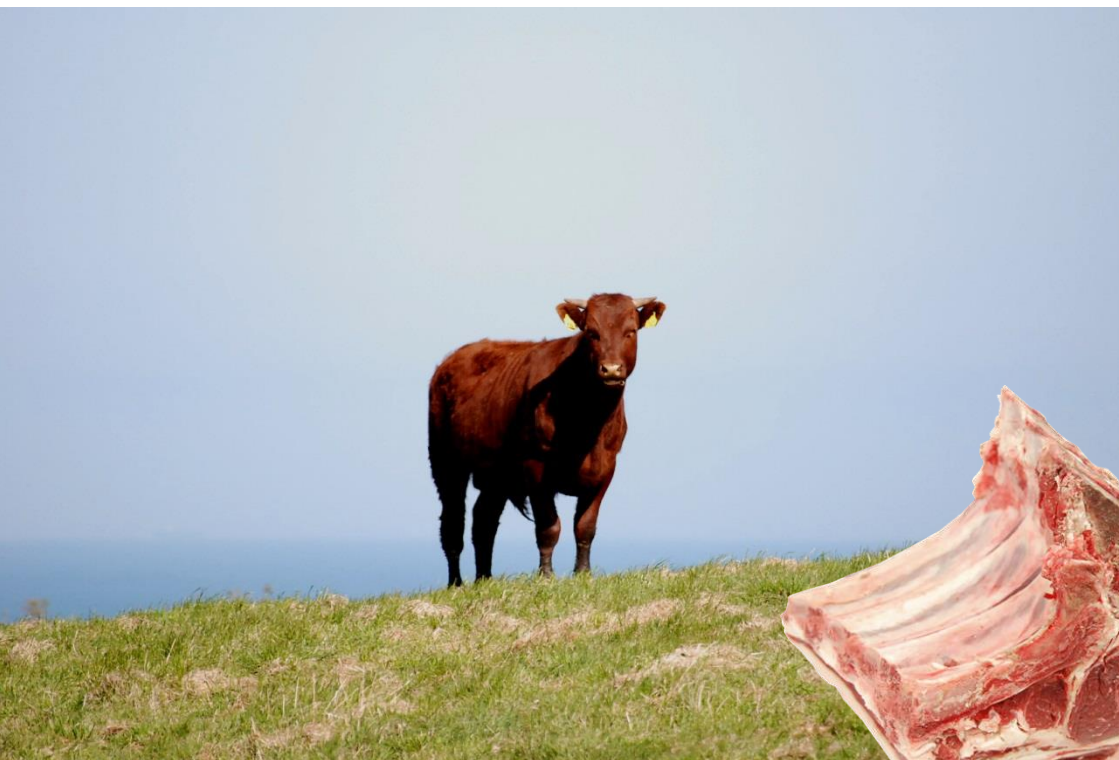


# Erimo tankaku beef

えりも産 短角牛



## 商品規格

商品名	Erimo tankaku beef えりも短角牛
品種	日本短角種
原産地	北海道産(えりも町)
飼育期間	28～30ヶ月程度(個体により変動します。)
パッキング	株式会社アイマトン 滝川工場
数量規格	パーツごと *詳しくは商品一覧をご覧ください。
保存温度	チルド:5℃以下の冷蔵保存 冷凍:-18℃以下の冷凍保存 (リキッド冷凍)
賞味期限	チルド:製造から30日(内臓は別) 冷凍:製造から2年(解凍後は冷蔵で2日間)
生産季節	通年(その年により変動あり)

